

Tour de France 2022



Informations

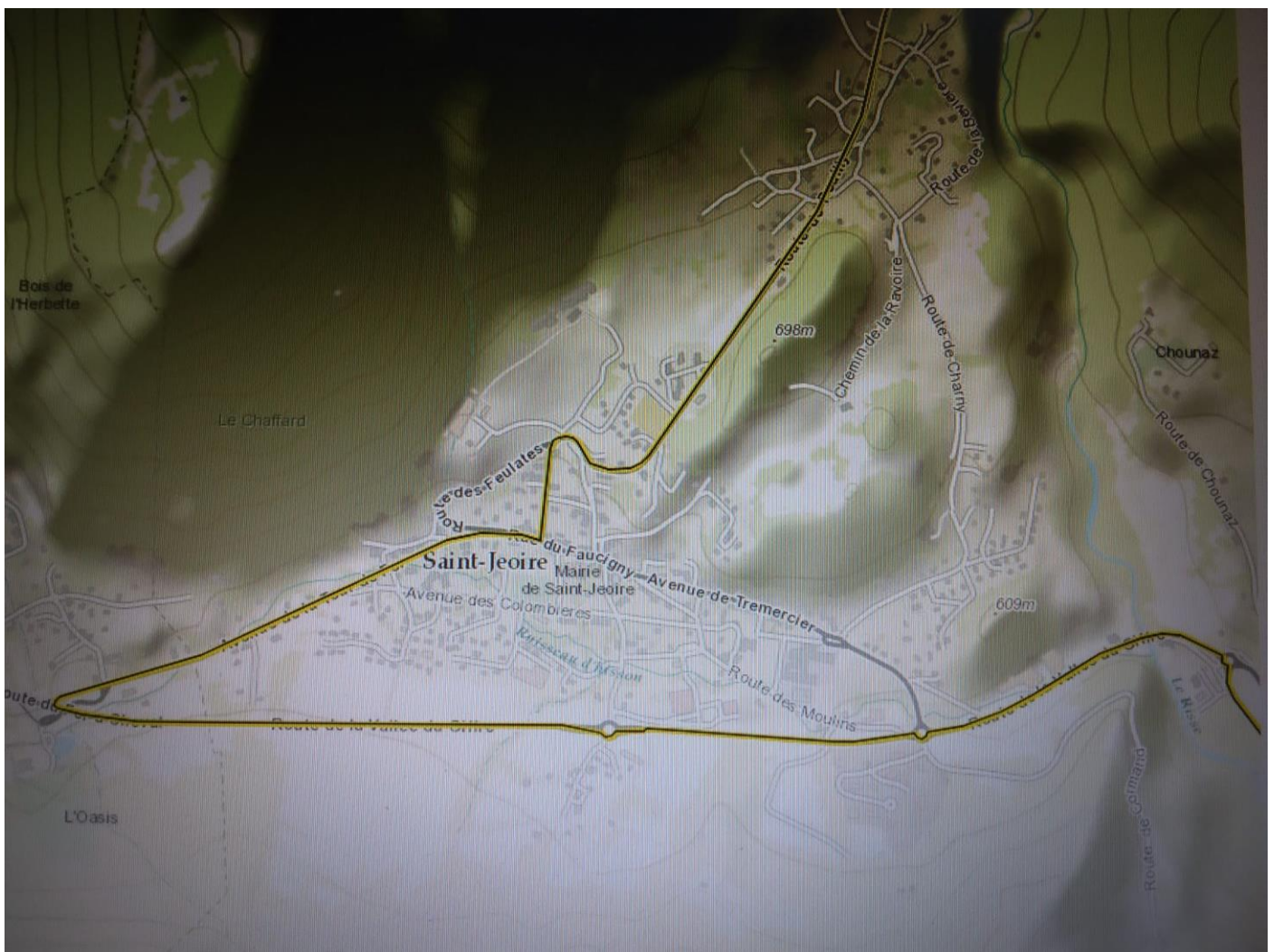
Le mardi 12/07 le Tour de France traversera en partie notre commune.

Les coureurs arriveront de Bellevaux, traverseront Mégevette, Onnion puis Saint-Jeoire pour ensuite continuer vers Marignier...

À Saint-Jeoire la circulation sera difficile/perturbée dès 8h00 le matin jusqu'à +/- 18h00.

Concrètement les coureurs arriveront de la Rue Allamand, emprunteront la Rue du Faucigny, puis l'Avenue de La Tour de Fer, direction La Tour.

La Place d'Ambion accueillera un ravitaillement et la caravane. A la sortie de Saint-Jeoire, ils prendront la direction de Marignier, passeront par le rond-point de Montrenaz, le rond-point de la Pallud, puis le rond-point du Pont du Risse. Les habitants de Sur Châble, les Jourdillets, Aveyran, les Chenevières (sauf pour ceux qui connaissent), Pouilly, Montrenaz et Chef-Lieu de Saint-Jeoire, ne pourront pas circuler et sortir de ces différentes zones, de même qu'il ne sera pas possible de circuler sur la Route Départementale 907 entre la Tour et le lieu-dit Chounaz.



La Gendarmerie et la Garde Républicaine assureront le bon déroulé de la course. Seront associés au dispositif, les Services Techniques de La Mairie de Saint-Jeoire, le Département, le Service Départemental d'incendie et de Secours (SDIS 74), la Sécurité Civile, le Détachement Aérien de la Gendarmerie, Le Samu 74, Préfecture...