



3.VOLET ECONOMIQUE



Emplois, activités, organisation



constat

Une population composée majoritairement d'actifs: **78% en 2011, soit 1684 actifs** (contre 73,8% en 1999).

9% de chômeurs en 2011 (6,6% en 1999).

• **831 emplois en 2011 sur la commune** (750 en 99 et 870 en 06).

• **Peu sont occupés par des résidents:**
• **22,4% des actifs travaillent et résident à Saint-Jeoire en 2011 contre 25,6% en 1999.**

• **146 actifs travaillaient à Genève en 2010.**
(fichier de la mobilité professionnelle)

• **333 actifs disposent d'un permis de travail suisse.** (source Ocstat)

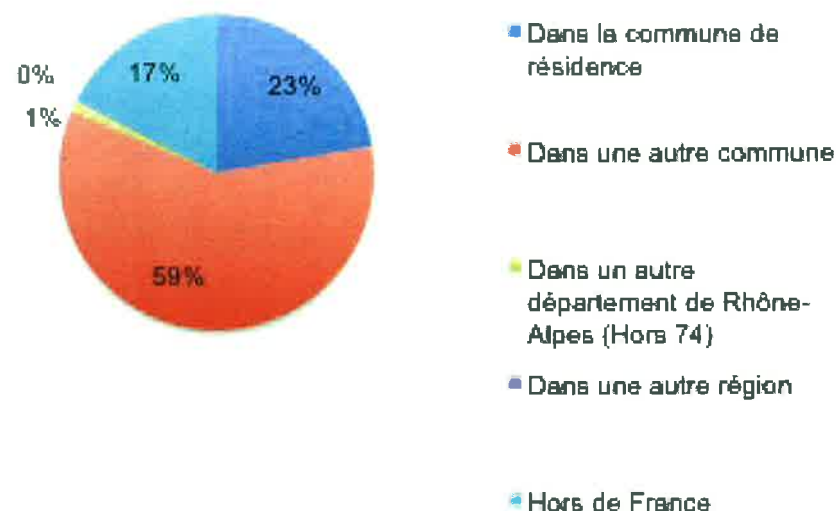
• **120 établissements actifs en 2013** (source CCI), dont 23 établissements destinés au commerce (20%).

-salariés dans l'administration = 37,4%

-salariés dans le commerce = 32,9%

-salariés dans l'industrie = 20,2%

Lieu de travail des actifs en 2011



La commune compte :

3 établissements de 50 salariés ou plus (2 entreprises industrielles et le collège).

6 établissements comptent entre 20 et 49 salariés

222 établissements ne comptent aucun salariés

Le supermarché est un employeur important.

Des carrières de taille et impact importantes marquent l'activité économique de la commune.



constat

Commerces de bouche

Supermarchés et une superette	Vente de fromage à la ferme
Une boulangerie et un dépôt de pain	Une Rotisserie

Tourisme

Restauration	Hébergement (auberge de jeunesse et centre de vacances « Le Nid », résidences secondaires, Hotel)
--------------	---

Médical et para-médical

Pharmacie	Dentiste
Pôle médico-social – 4 médecins	Prothésiste
Infirmières	Ostéopathe - Kiné

Services

Auto (auto-école, taxi, garages)	Animaux (Vétérinaire)
Bien être/esthétique (institut de beauté, 3 coiffeurs, magasin de chaussure)	Economique (4 Banques)
Loisirs (Antiquaire, Informatique, Maison de la presse, Photographe)	Une salle de sport

Artisans

Artisanat du Bâtiment	Industries (carrières)
Imprimerie	Paysage – Montagne

Entre 1990 et 2012 :

- **Maintien d'un dynamisme** dans la construction de locaux d'activité
- **Contexte économique difficile depuis 2008**
- Peu de constructions liées à l'agriculture notamment depuis 2000
- **Baisse de la construction dans l'industrie**
- Légère augmentation de construction de locaux commerciaux *peut-on dire que l'activité commerciale augmente ?*



constat

Les commerces de proximité se trouvent en centre bourg.

Les commerces de grande distribution (Intermarché et Netto) se situent le long de la route départementale (RD 907).

3 grandes carrières,(2 exploitants) :

-Carrière Quevets (suspension suite à l'arrêté du 13/01/2012 et reprise de l'exploitation après arrêté du 5/08/2013). La partie Sud de la carrière fait le lien avec la commune voisine.

- Carrière Rossetto- Quevets Nord (autorisation pour 20 ans, arrêté du 3/02/2009)

- Carrière de Chounaz



Légende

	Exploitation agricole
	Exploitation forestière
	Carrières
	Zone commerciale
	Artisans
	Commerces de proximité



Agriculture



constat

Registre parcellaire graphique 2012



3 exploitations agricoles

350ha surfaces agricoles déclarées en 2012 au Registre Parcellaire Graphique sur 2274 ha, soit 15 % du territoire communal

Majorité de **prairies permanentes** et **d'alpages**

Dominance de l'élevage bovin lait.

Zone AOP Reblochon, Chevrotin, Abondance

Localisation des parcelles artificialisées Entre 2004 et 2012





constat

De nombreuses parcelles de proximité à enjeux forts et moyens sont identifiées à proximité du chef lieu.



REPERAGE DES SIÈGES D'EXPLOITATIONS ET DE LEUR PÉRIMÈTRE

- Pâturage
- Irrigation
- Avant son usage
- Périmètre d'activité agricole

RÈGLEMENTATION

- Installations soumises au Règlement Sanitaire Départemental
- Installations classées soumises à déclaration
- Installations classées soumises à autorisation

PRODUCTIONS AGRICOLES

- Productions animales**
 - Bovins lait
- Productions végétales**
 - Autre production végétale

FONCTION DES BÂTIMENTS

- Bâtiment d'élevage
- Stockage des effluents
- Local technique (matériel, véhicules, salle de traite, labo, salle de fabrication, atelier de transformation, grain, engrais, ...)
- Stockage des végétaux
- Sèze (en vrac, PVC, chaux, ...)
- Petit bâtiment d'exploitation

SITES D'ALPAGE

- Localisation
- Logement des alpages
- Autre

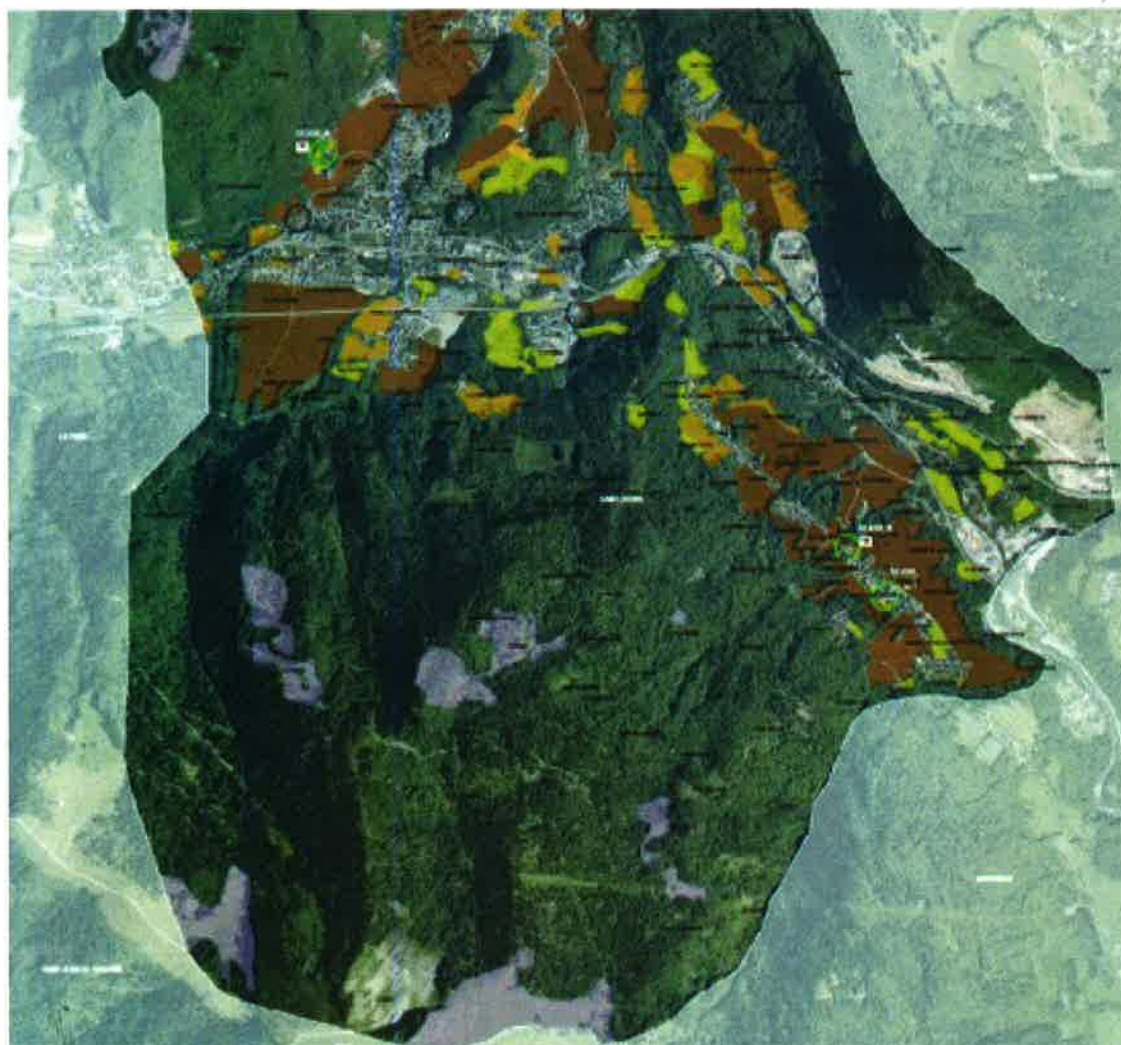
IMPORTANCE DES ESPACES AGRICOLES

- Enjeu fort
- Enjeu moyen
- Enjeu faible
- Alpages
- Limite de commune



constat

De nombreuses parcelles de proximité à enjeux forts et moyens sont identifiées à proximité du chef lieu.



REPERAGE DES SIÈGES D'EXPLOITATIONS ET DE LEUR PÉRIMÈTRE

- Périmètre
- Localisation
- Ferme en usage
- Périmètre d'habitat agricole

RÈGLEMENTATION

- Installation soumise au Règlement Sanitaire Départemental
- Installation classée soumise à déclaration
- Installation classée soumise à autorisation

PRODUCTIONS AGRICOLES

- Productions animales
- Productions végétales
- Bovins lait
- Autres productions végétales

FONCTION DES BATIMENTS

- Bâtiment d'élevage
- Stockage des effluents
- Local technique (broyeur, silo, salle de traite, latrine, salle de fabrication, atelier de transformation, gîte, arrosateurs, ...)
- Stockage des végétaux
- Serris (en verre, PVC, chauffés)
- Projet bâtiment d'exploitation

SITES D'ALPAGE

- Localisation
- Logement des alpages
- Alpage

IMPORTANCE DES ESPACES AGRICOLES

- Enjeux forts
- Enjeux moyens
- Enjeux faibles
- Alpages
- Limites de commune

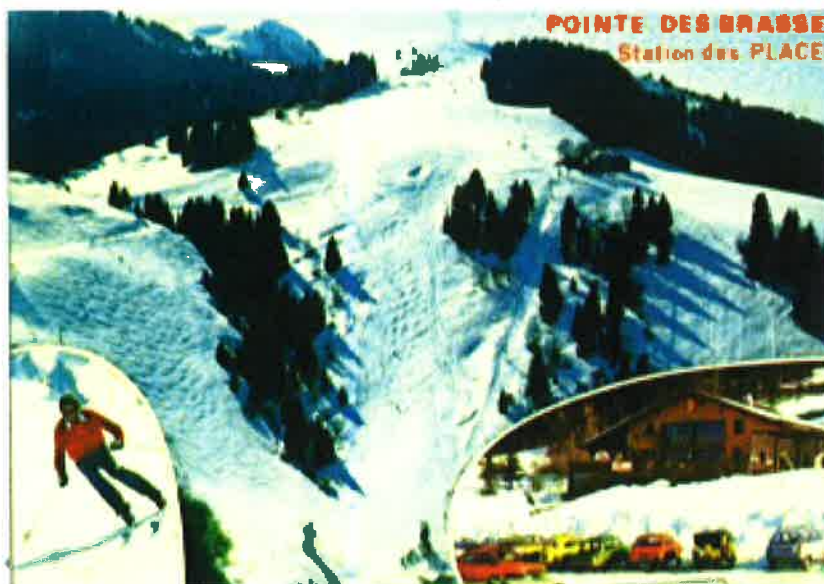


Tourisme



Activités

- Tourisme tourné autour de la montagne avec le **Massif des Brasses**: ski de fond, ski nordique, randonnées, VTT...
- Des **itinéraires de randonnée** sont répertoriés à proximité de Saint-Jeoire (Massif des Brasses)



- Tourisme tourné vers l'histoire et le patrimoine avec la **Ferme du château de Beauregard**
- **Equipements liés aux loisirs** (Bibliothèque, Ludothèque, Cinébus et MJC intercommunale).
- **Infrastructures sportives** sur le territoire



Domaine ski alpin du Massif des Brasses



Domaine ski nordique du Massif des Brasses



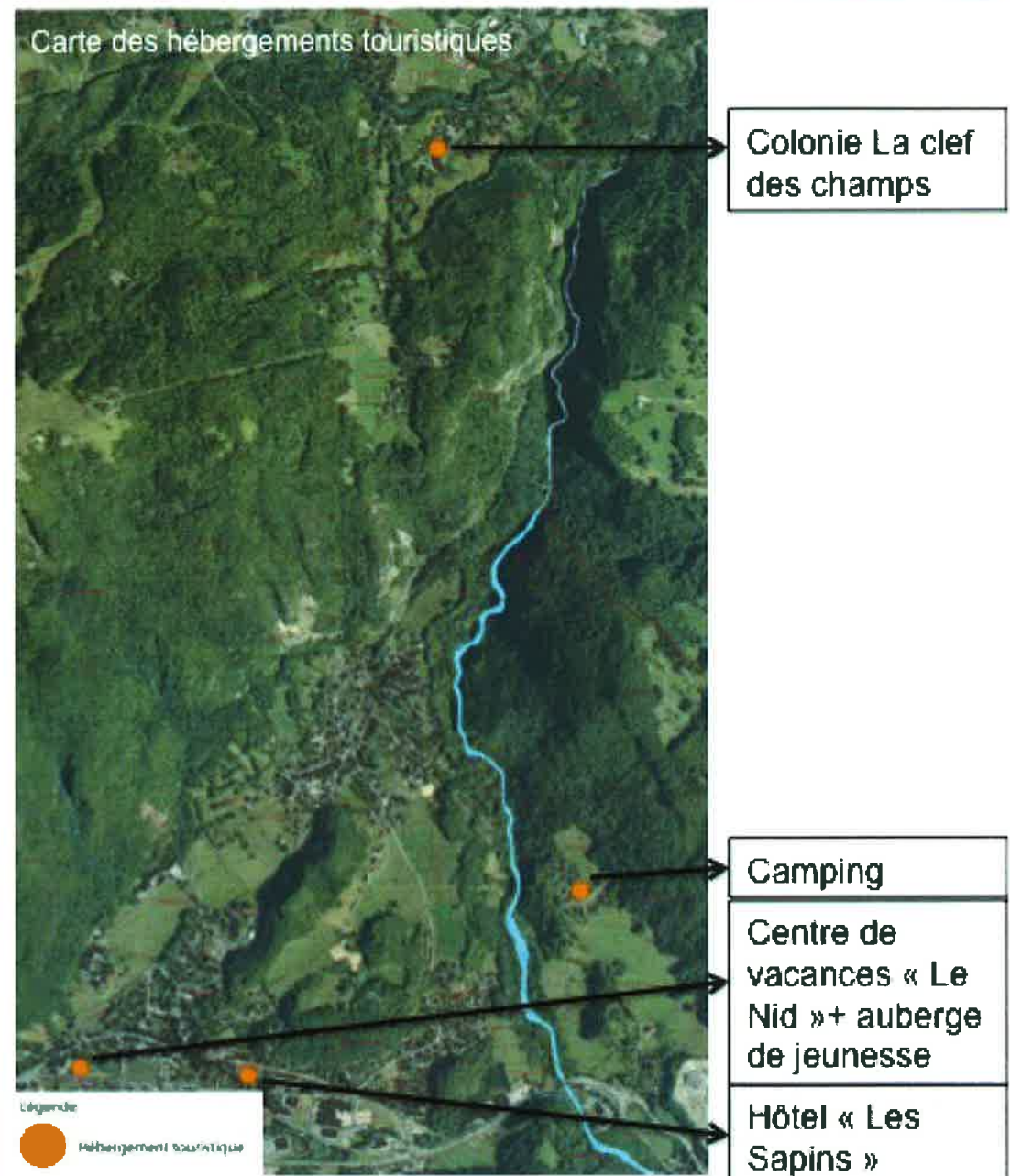
Hébergement

La commune est dotée:

- 1 centre de vacances : le nid (50 places) pour les classes vertes
- 1 auberge de jeunesse
- 1 hôtel de 9 chambres
- 1 camping 1* de 16 emplacements
- 236 résidences secondaires en 2011
- 1 colonie « clef des champs » à Aveyran (50 lits)



Centre de vacances Le Nid





Enjeux PLU

1/ Permettre le maintien des activités économiques afin d'éviter que la commune ne devienne de plus en plus résidentielle

- *Poursuivre le développement de l'offre commerciale*
- *Maintenir et renforcer le commerce et les services de proximité*
- *Renforcer le rôle du bourg centre*

2/ Poursuivre le développement des zones d'activités pour développer l'emploi et assurer le rôle de polarité à l'échelle du SCoT.

- *Poursuivre l'exploitation raisonnée des carrières*
- *Réfléchir au développement des zones économiques suivant les choix du SCoT.*

3/Maintenir et protéger l'agriculture.

- *Identifier des limites de l'urbanisation claires*
- *Limiter la consommation foncière*

4/ Préserver, protéger et mettre en valeur les éléments du territoire support du tourisme.

- *Développer de l'hébergement touristique*